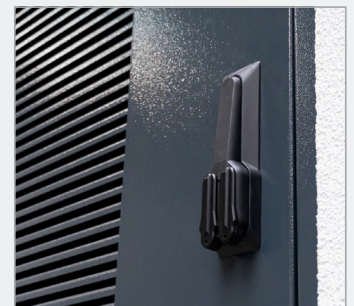
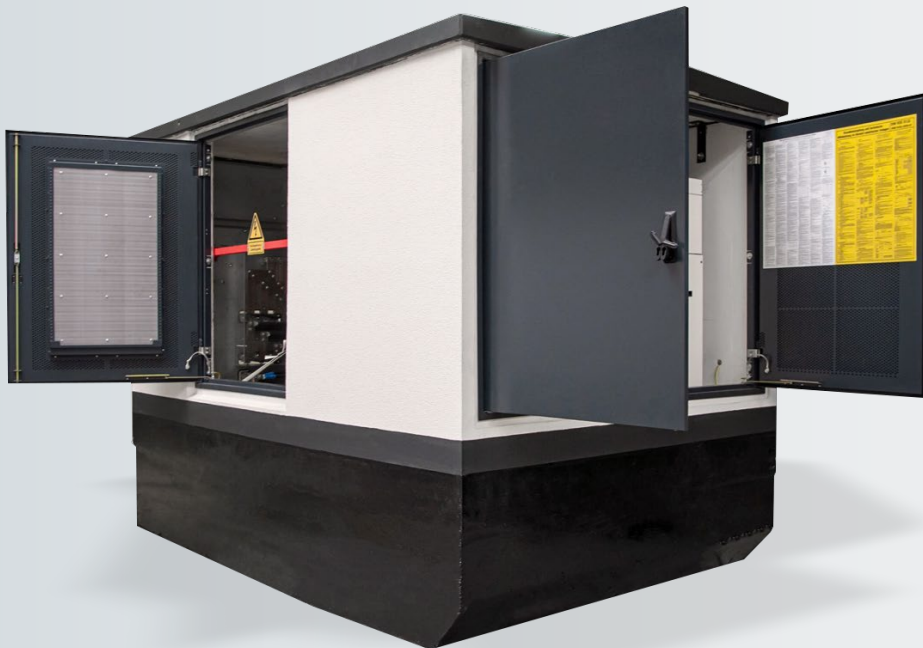




DENPRO PV GmbH
Deutsche Energieprojekte

Premium
Vertriebspartner

PRODUKTDATENBLATT



Kompaktstation

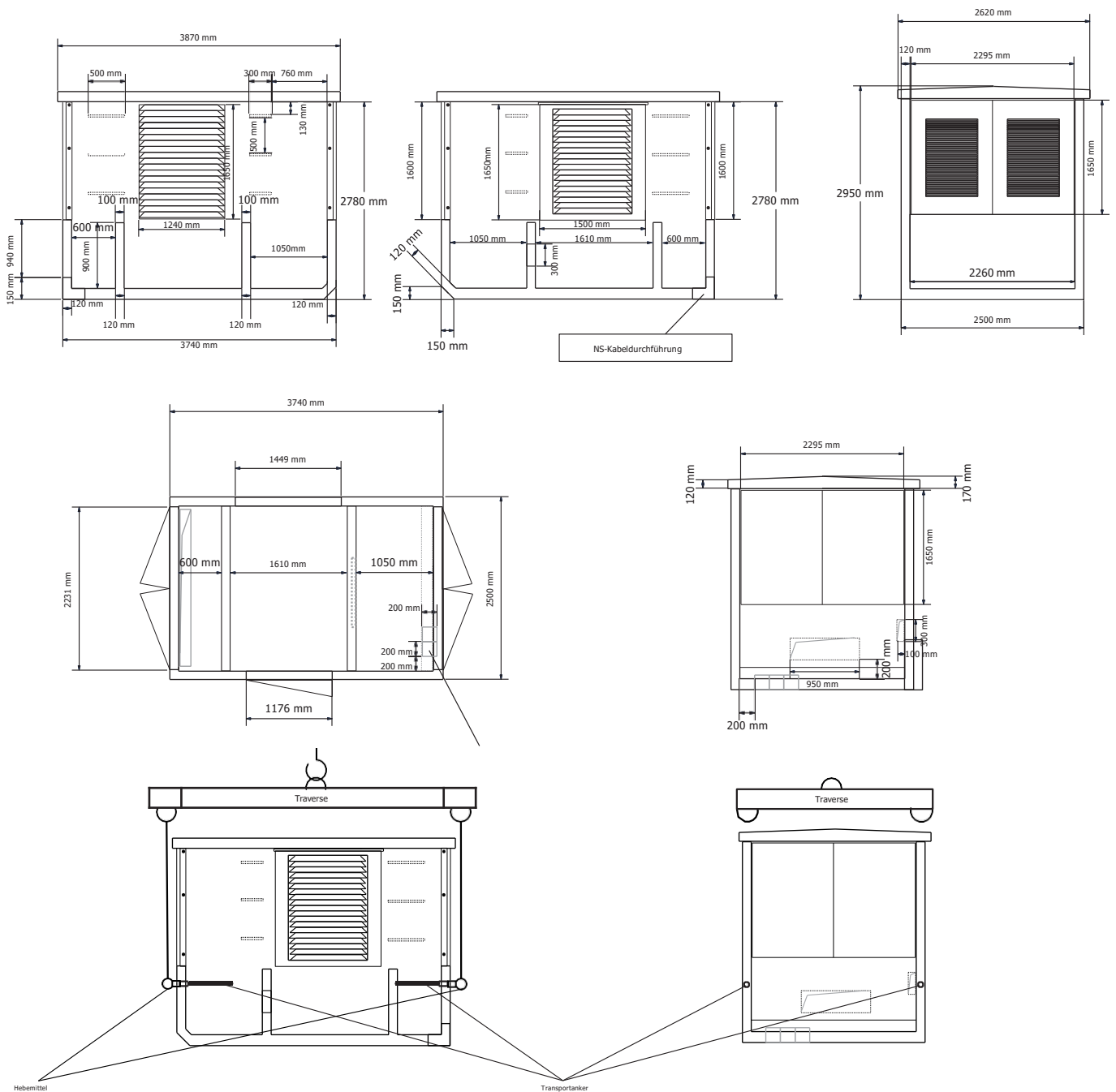
- Lieferung innerhalb von 8-10 Wochen
- Kompatibel zu allen deutschen Mittelspannungsnetzen
- Bis zu 2.500 kVA
- Eigene Produktion in Deutschland
- Intelligente Netzstationen
- Schlüsselfertige Auslieferung, inkl. Engineering & Anlagenzertifizierung nach VDE-AR-N 4110

Anwendungsbereiche:



Leistungen

Bau | Planung | Engineering | Logistik | Netzanschluss | Anlagenzertifizierung | Wartung



TECHNISCHE DATEN

Gebäudeart:	nicht begehbare Kompaktstation
Schutzgrad:	P23D gemäß DIN EN 62271-202
Abmessungen außen:	B x T x H = 2.620 x 3.870 x 2.950 mm
Einbautiefe Keller:	ca. 950 mm
Maß über Erdniveau:	ca. 2.000 mm
Gewicht ¹ :	ca. 17t - 18t
Anschlag Station:	4 x RD36
Anschlag Dach:	4 x Gewinde M12
Farben:	Stationskörper: weiß, Türen, Dach und Sockel: anthrazit

Zertifikate

IEC 62271-202: 2014-03
DIN EN 62271-202 (VDE 0671-202): 2015-02

MAXIMALE ELEKTROTECHNISCHE AUSSTATTUNG

Transformator:	bis 2.500 kVA-Variante möglich
MS-Schaltanlage:	SF6-gasisoliert, bis zu 5 Felder oder 3 Felder inklusive Messzelle
NS-Verteilung:	Gerüstverteiler, B x H = 1.570 x 2.240 mm

¹ Gesamtgewicht abhängig vom Stationsaufbau (z.B. Transformator etc.)